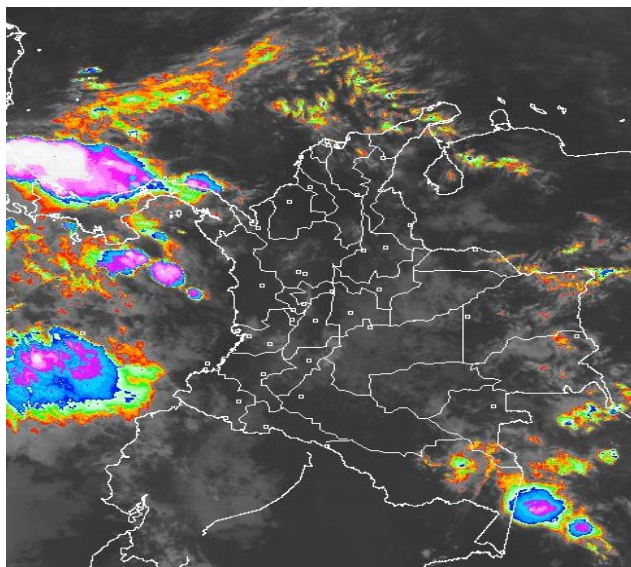


CONDICIONES HIDROMETEOROLÓGICAS ACTUALES

Las lluvias de las últimas 24 horas fueron copiosas en el País, especialmente en las regiones Orinoquía, Caribe y Pacífica donde se registraron las de mayor cantidad y duración. El pronóstico para los próximos días nos indica la continuidad de condiciones nubosas con lluvias de variada intensidad en amplios sectores del Territorio nacional, particularmente en los departamentos andinos donde se mantendrá la amenaza por deslizamientos de tierra y crecientes súbitas en zonas de alta pendiente.

IMÁGEN SATELITAL

Imagen GOES-13 * 26 de junio de 2014 * Hora 07:45 a.m. HLC



PRONÓSTICO CONDICIONES METEOROLÓGICAS ESPECIALES

ÁREA DEL VOLCÁN CERRO MACHÍN

Cielo parcialmente nublado con predominio de tiempo seco en el día, en horas de la noche no se descartan lloviznas.

El Servicio Geológico Colombiano lo reporta en **NIVEL AMARILLO (III): CAMBIOS EN EL COMPORTAMIENTO DE LA ACTIVIDAD VOLCANICA**. 4.80 -75.62

ELEVACIÓN (pies)	DIRECCIÓN	VELOCIDAD	
		NUDOS	Km/h
10,000	SURESTE	5	9
18,000	SURESTE	10 - 15	18 - 28
24,000	SURESTE	10 - 15	18 - 28
30,000	SURESTE	5	9

ÁREA DEL VOLCÁN NEVADO DEL HUILA

Se prevén nubes densas a lo largo de la jornada con precipitaciones ligeras e intermitentes.

El Servicio Geológico Colombiano lo reporta en **NIVEL AMARILLO (III): CAMBIOS EN EL COMPORTAMIENTO DE LA ACTIVIDAD VOLCANICA**. 2.92 -76.05

ELEVACIÓN (pies)	DIRECCIÓN	VELOCIDAD	
		NUDOS	Km/h
10,000	SURESTE	5 - 10	9 - 18
18,000	ESTE	10 - 20	18 - 36
24,000	SURESTE	10 - 15	18 - 28
30,000	ESTE	5	9

ÁREA DEL VOLCÁN GALERAS

Nubosidad variable con predominio de condiciones secas.

El Servicio Geológico Colombiano lo reporta en **NIVEL AMARILLO (III): CAMBIOS EN EL COMPORTAMIENTO DE LA ACTIVIDAD VOLCANICA**. 1.55 -77.37

ELEVACIÓN (pies)	DIRECCIÓN	VELOCIDAD	
		NUDOS	Km/h
10,000	SURESTE	5 - 10	9 - 18
18,000	ESTE	5 - 10	9 - 18
24,000	ESTE	10 - 15	18 - 28
30,000	NORESTE	10 - 15	18 - 28

ÁREA DEL VOLCÁN NEVADO DEL RUIZ

En la mañana y primeras horas de la tarde se espera tiempo seco, luego se advierten precipitaciones dispersas.

El Servicio Geológico Colombiano lo reporta en **NIVEL AMARILLO (III): CAMBIOS EN EL COMPORTAMIENTO DE LA ACTIVIDAD VOLCANICA**. 4.89 -75.32

ELEVACIÓN (pies)	DIRECCIÓN	VELOCIDAD	
		NUDOS	Km/h
10,000	SURESTE	5 - 10	9 - 18
18,000	SURESTE	10 - 15	18 - 28
24,000	SURESTE	5 - 10	9 - 18
30,000	ESTE	5	9

LO MÁS DESTACADO

ALERTA ROJA. PARA TOMAR ACCIÓN **ALERTA NARANJA. PARA PREPARARSE** **ALERTA AMARILLA. PARA INFORMARSE**

LLUVIAS	Segundo día consecutivo con volúmenes considerables de precipitación, el día de ayer alcanza a ser hasta ahora el día más lluvioso del mes de junio. El mayor volumen de precipitación fue reportado en el municipio de Ponedera (Atlántico) con 98.0 mm.
ALERTA ROJA	<ul style="list-style-type: none"> Por amenaza alta de ocurrencia de incendios de la cobertura vegetal en zonas de bosques, cultivos y pastos, localizados en sectores de las regiones Andina y Caribe Por niveles muy altos en los ríos Meta, a la altura del municipio de Puerto López (Meta) y Guaviare, a la altura del municipio de San José del Guaviare (Guaviare). Por crecientes súbitas en río afluentes a los embalses del Oriente antioqueño.
ALERTA NARANJA	<ul style="list-style-type: none"> Por probabilidad de deslizamientos de tierra en varias áreas inestables y de alta pendiente localizadas en sectores de las regiones Andina, Orinoquía, Amazónica y Pacífica. Por amenaza moderada de ocurrencia de incendios de la cobertura vegetal en zonas de bosques, cultivos y pastos, localizados en sectores de las regiones Andina y Caribe Por niveles altos en los ríos Iniridá, Arauca y Tunjuelito. Por tiempo lluvioso en el Mar Caribe colombiano.
OTROS	<ul style="list-style-type: none"> Durante el mes de junio se espera la transición hacia la temporada seca o de menos lluvias de mitad de año, que conforme con la climatología se extiende desde mediados de junio y hasta mediados o finales del mes de septiembre. Además cabe resaltar que desde el 1 de junio y hasta el 30 de noviembre del presente año permanecerá oficialmente vigente la temporada de huracanes en el Océano Atlántico, Mar Caribe y Golfo de México, situación que en algún momento podría estar favoreciendo de manera indirecta la ocurrencia de condiciones meteorológicas extremas en el País. El IDEAM recomienda estar atentos a los comunicados que se emitan y desde ya tomar las medidas preventivas en áreas de riesgo.



Consulte todos los días el pronóstico del tiempo y las alertas hidrometeorológicas vigentes del IDEAM, en un formato de calidad. Alrededor de las 7:30 a. m. está a disposición del público en www.ideam.gov.co. Se puede ver también en dispositivos móviles. [AQUÍ](#)

PRECIPITACIONES

A continuación se relacionan los municipios donde en las últimas 24 horas se registraron precipitaciones iguales o superiores a **20 mm**:

DEPARTAMENTO	MUNICIPIO
ANTIOQUIA	Barbosa (55.0), Venecia (46.5), Peñol (44.2), El Carmen De Voboral (35.0), Gómez Plata (35.0), Marinilla (30.0), Abejorral (27.0), Abriaquí (24.0), Medellín-Santa Helena (23.0), Girardota (22.0), Medellín-La Iguala (22.0), Betulia (22.0), Jericó (22.0), Caldas (21.8), Bello-Meseta San Pedro (21.0) y Bello-Tulio Ospina (20.4).
ARAUCA	Arauca-Villanueva (80.0) y Arauca-Aeropuerto (37.8).
ATLANTICO	Ponedera (98.0) , Baranoa (43.0), Sabanalarga-Los campanos (43.0), Sabanalarga (33.0), Usiacurí (28.5) y Piojó (20.4).
BOLIVAR	San Estanislao (35.0) y María La Baja (27.0).
BOYACA	Santa María (43.5), San Luis De Gaceno (40.0), Ventaquemada (33.2), Zetaquirá (29.2), Campohermoso (28.2) y Chita (25.8).
CALDAS	Pacora (24.0) y Manzanares (22.5).
CAQUETA	Belén De Los Andaquíes (21.0) y Valparaíso (20.0).
CASANARE	Sabanalarga (53.0), Tauramena (42.9), Villanueva (41.0), Aguazul (30.4) y Chámeza (23.6).
CAUCA	López (64.0), Santa Rosa (28.8), Guapi (22.2) y El Tambo (20.0).
CUNDINAMARCA	Medina (63.0), Guayabeta (60.0), Gachalá (49.3), Ubalá (49.0), Paratebueno (41.0), Gutiérrez (40.7), Zipaquirá (38.8), Fomeque (27.6) y Ubalá (26.5).
GUAINIA	Puerto Iniridá (43.0).
META	Vistahermosa (87.0), Puerto Lleras (62.0), Cumaral (60.0), El Calvario (60.0), Villavicencio-IDEAM (58.5), Villavicencio-ICA (58.5), Villavicencio-Pompeya (58.0), Cubarral-Puerto Angosturas (57.0), Restrepo (55.0), Villavicencio-Unillanos (54.0), Cabuyaro (54.0), Villavicencio-Aeropuerto (53.1), Villavicencio-Servitá (53.0), Puerto López (50.0), Vistahermosa-Pinalito (50.0), Puerto Rico (46.0), Puerto López-Hacienda Las Margaritas (44.0), San Martín (42.0), Cubarral-San Luis Cubarral (42.0), Acacias (40.0), El Dorado (40.0), Fuente De Oro (39.0), Villavicencio-La Libertad (38.0), Barranca De Upiá (34.0), San Juan De Arama-Mesa de Fernández (33.0), Granada (27.0), Lejanías (26.0), San Juan De Arama (23.0), Mesetas (22.0) y La Macarena (20.0).
NARIÑO	Barbacoas (69.4), Magüí (60.0), Puerres (30.0) y Barbacoas-Junín (24.5).
NORTE DE SANTANDER	Toledo (28.0), Chitagá (23.8) y Chinácota (20.7).

CONTINUACIÓN

DEPARTAMENTO	MUNICIPIO
PUTUMAYO	San Francisco-Torre TV (55.2), San Francisco (52.0), Puerto Leguizamo-Puerto Ospina (33.5), Mocoa (31.7), Colon (28.3), Puerto Leguizamo (21.3) y Santiago (21.0).
QUINDIO	Pijao (21.0).
RISARALDA	Santa Rosa De Cabal-Nevado Santa Isabel (56.1), Pereira-Veracruz (36.0), Santa Rosa De Cabal-Pez Fresco (25.8), Santa Rosa De Cabal-San Remo (24.0) y Pueblo Rico (20.0).
SANTANDER	Puerto Parra (80.0) y Cerrito (22.4).
TOLIMA	Ibagué-Las Juntas (44.2), Ortega (25.8), Rovira (25) y Cajamarca (22.1).
VALLE DEL CAUCA	Calí-Pichindé (37.0) y Ansermanuevo (21.7).

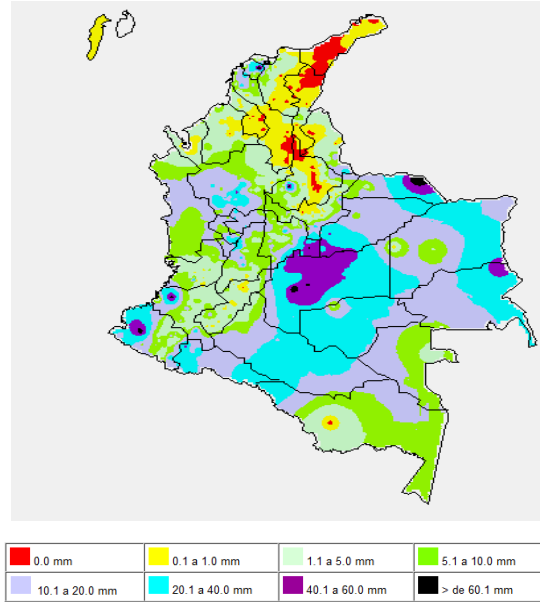
TEMPERATURAS MÁXIMAS

A continuación se relacionan los municipios donde en las últimas 24 horas se registraron temperaturas iguales o superiores a 35.0°C:

DEPARTAMENTO	MUNICIPIO
ATLANTICO	Manatí (37.0°C).
CESAR	Valledupar (38.6°C), Valledupar-Aeropuerto (37.0°C) y La Gloria (35.6°C).
LA GUAJIRA	Manaure (37.2°C), Urumita (36.4°C) y Riohacha-Aeropuerto (35.6°C).
MAGDALENA	Pivijay (35.2°C).

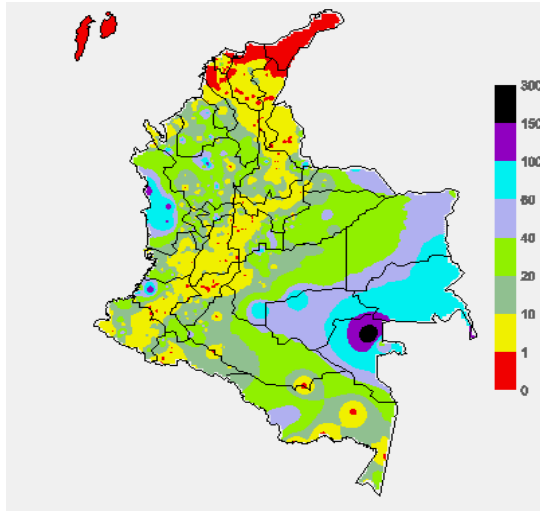
MAPA DE PRECIPITACIÓN DIARIA

Desde las 7:00 a.m. del miércoles 25 de junio hasta las 7:00 a.m. del jueves 26 de junio de 2014.



MAPA DE PRECIPITACIÓN ACUMULADA DE LOS ÚLTIMOS 3 DÍAS

Desde las 7:00 a.m. del lunes 23 de junio hasta las 7:00 a.m. del jueves 26 de junio de 2014.



ESTADO DE LOS EMBALSES

A continuación se relacionan los volúmenes útiles diarios (expresados en porcentaje) de reservas de algunos embalses de acuerdo con información consultada en XM.

ZONA	EMBALSE	VOLUMEN ÚTIL DIARIO (%)
ANTIOQUIA	MIEL I	59.51
	MIRAFLORES	61.28
	PEÑOL	65.64
	PLAYAS	83.42
	PORCE II	54.65
	PORCE III	41.87
	PUNCHINÁ	39.05
	RIOGRANDE2	57.57
	SAN LORENZO	51.91
	TRONERAS	49.01
CARIBE	URRÁ I	57.46
CENTRO	AGREGADO BOGOTÁ	52.89
	NEUSA	62.37
	SISGA	56.34
	TOMINÉ	50.72
	BETANIA	76.17
	MUÑA	100.05
ORIENTE	PRADO	87.58
	CHUZA	67.55
	ESMERALDA	48.72
	GUAVIO	79.95
VALLE DEL CAUCA	ALTO ANCHICAYÁ	27.54
	CALIMA 1	74.25
	SALVAJINA	94.76

PRONÓSTICO METEOROLÓGICO (jueves 26 y viernes 27 de junio de 2014).

REGIÓN	PRONÓSTICO
SABANA DE BOGOTÁ	JUEVES: Se prevén condiciones de cielo entre parcial y mayormente nublado con precipitaciones ligeras a diferentes horas, particularmente en el Oriente y Norte de la Ciudad y de la Sabana. VIERNES: Cielo entre parcialmente nublado y nublado con predominio de tiempo seco, excepto en el Oriente y Norte de la Ciudad y de la Sabana donde se advierten lloviznas esporádicas.
ANDINA	JUEVES: En horas de la mañana se prevé tiempo seco, salvo en sectores de Antioquia y en el Oriente de Cundinamarca y Boyacá donde se advierten precipitaciones ligeras. En la tarde y noche prevalecerán las condiciones secas en la mayor parte de la región, excepto en sectores de Antioquia, Risaralda, Caldas, Quindío, Nororientes de Cundinamarca, Boyacá y Santanderes donde se prevén lluvias entre ligeras y moderadas. VIERNES: Cielo parcialmente cubierto con condiciones secas, excepto en sectores del Norte de Antioquia y en el Oriente de los Santanderes, Boyacá y Cundinamarca donde se prevén lloviznas. Al final de la tarde y durante la noche se esperan precipitaciones en algunos sectores de Antioquia, Oriente de Cundinamarca, Boyacá, Santander, Norte de Santander, Risaralda y Tolima, en el resto de la región persistirá el tiempo seco.
CARIBE	JUEVES: En la mayor parte de la región se esperan condiciones nubosas con precipitaciones en sectores de La Guajira, Cesar, Magdalena, Bolívar, Atlántico, Sucre, Córdoba y Urabá donde se pronostican lluvias a diferentes horas de la tarde y noche, inclusive no se descartan tormentas eléctricas. VIERNES: En la mañana esperen tiempo seco, salvo en zonas del Sur de Bolívar, Sucre, Córdoba y Urabá donde se advierten precipitaciones dispersas. Después del mediodía y durante algunas horas de la noche se pronostican lluvias de variada intensidad, acompañadas inclusive de tormentas eléctricas en el Sur de Cesar y Magdalena y en áreas de Atlántico, Bolívar, Sucre, Córdoba y Urabá.
ARCHIPIÉLAGO DE SAN ANDRÉS, PROVIDENCIA Y SANTA CATALINA	JUEVES: En el archipiélago se espera abundante nubosidad con precipitaciones en horas de la tarde y noche. No se descarta la presencia de actividad eléctrica. VIERNES: Cielo entre parcialmente nublado y nublado con lloviznas a diferentes horas.
PACÍFICA	JUEVES: En la mañana predominio de tiempo seco, después del mediodía y durante algunas horas de la noche se esperan precipitaciones en sectores de Chocó, Valle del Cauca y Cauca. Posibilidad de actividad eléctrica. VIERNES: A lo largo de la región se pronostican nubes densas con lluvias a diferentes horas, inclusive no se descartan tormentas eléctricas.
ORINOQUIA	JUEVES: En la mayor parte de la región se estiman condiciones nubosas desde temprano con lloviznas hacia el Piedemonte llanero y lluvias de variada intensidad en Vichada. En horas de la tarde y noche se advierten precipitaciones en amplios sectores de Vichada, Arauca, Meta y Casanare. No se descartan tormentas eléctricas. VIERNES: Cielo entre parcialmente cubierto y cubierto con lloviznas dispersas en Arauca, Casanare, Meta y Vichada. Al final de la tarde y durante la noche se esperan precipitaciones de moderada intensidad en los extremos oriental y occidental de la región.
OCEANO PACÍFICO	JUEVES: En gran parte del área oceánica colombiana se prevé abundante nubosidad con precipitaciones y descargas eléctricas, especialmente en alta mar. VIERNES: En amplios sectores del centro y Norte del Pacífico nacional predominará el tiempo lluvioso con probabilidad de actividad eléctrica.

CONTINUACIÓN

REGIÓN	PRONÓSTICO
MAR CARIBE	JUEVES: En la mayor parte de la zona marítima nacional predominarán las condiciones secas, excepto frente al litoral donde se estiman precipitaciones tempranas en la mañana, al final de la tarde y durante algunas horas de la noche con posibilidad en algunos casos de actividad eléctrica. En el área del archipiélago se pronostican lluvias esporádicas. VIERNES: Cielo entre parcialmente nublado y nublado con lluvias de variada intensidad, particularmente en el centro y Occidente del Caribe colombiano, incluido el archipiélago de San Andrés y Providencia.
INSULAR PACÍFICO	JUEVES: En Malpelo se estiman precipitaciones a diferentes horas y en Gorgona se prevén lluvias después del mediodía y por la noche, luego de una mañana seca. VIERNES: En Malpelo y Gorgona predominarán los cielos nublados a lo largo de la jornada con lluvias y tormentas eléctricas.
AMAZONIA	JUEVES: Nubosidad variable con tiempo seco, salvo en sectores de Guainía, Vaupés y Amazonas donde se pronostican lluvias a diferentes horas. Al atardecer y durante la noche son estimadas precipitaciones dispersas en Guaviare, Caquetá y Putumayo. VIERNES: Cielo entre parcialmente cubierto y cubierto con lluvias ligeras y dispersas en el Occidente de Caquetá y Putumayo y en sectores de Guaviare, Guainía y Vaupés por la mañana. En horas de la tarde y noche se esperan precipitaciones de moderada intensidad con descargas eléctricas en amplios sectores del Oriente de la región.

ALERTAS VIGENTES Y PRODUCTOS ADICIONALES

Para mayor información sobre el pronóstico del estado del tiempo, informes técnicos diarios, comunicados especiales, mapas diarios de temperaturas máximas y mínimas e información diaria de precipitación se sugiere consultar los siguientes enlaces:

- [MAPA DIARIO DE TEMPERATURA MÁXIMA.](#)
- [MAPA DIARIO DE TEMPERATURA MÍNIMA.](#)
- [INFORMACIÓN DIARIA DE PRECIPITACIÓN Y TEMPERATURA DE LOS PRINCIPALES AEROPUERTOS DEL PAÍS.](#)
- [MOSAICO MAPAS DE PRECIPITACIÓN DIARIA EN MILÍMETROS](#)

REGIÓN CARIBE

ALERTA ROJA: INCENDIOS DE LA COBERTURA VEGETAL

Amenaza alta de ocurrencia de incendios de la cobertura vegetal en zonas de bosques, cultivos y pastos, localizados en los siguientes municipios y sectores aledaños:

DEPARTAMENTO	MUNICIPIOS
ATLANTICO	Tubará.
BOLÍVAR	Arenal, Morales, Regidor, Rioviejo.
CESAR	Aguachica, Chimichagua, Chiriguana, Gamarra. La Gloria, Manaure, Balcón del Cesar, San Diego, Valledupar.
LA GUAJIRA	Albania, Maicao, Manaure, Riohacha, San Juan del Cesar, Uribia.
MAGDALENA	El Retén, Pivijay, Pueblito Viejo.
SUCRE	San Benito Abad.

ALERTA NARANJA: INCENDIOS DE LA COBERTURA VEGETAL

Amenaza moderada de ocurrencia de incendios de la cobertura vegetal en zonas de bosques, cultivos y pastos, localizados en los siguientes municipios y sectores aledaños

DEPARTAMENTO	MUNICIPIOS
ATLANTICO	Barranquilla, Galapa, Palmar de Varela, Polonuevo, Puerto Colombia.
BOLIVAR	El Carmen de Bolívar, María la Baja, Santa Catalina, Zambrano.
CESAR	San Diego.
SUCRE	San Onofre.

REGIÓN ANDINA

ALERTA ROJA: INCENDIOS DE LA COBERTURA VEGETAL

Amenaza alta de ocurrencia de incendios de la cobertura vegetal en zonas de bosques, cultivos y pastos, localizados en los siguientes municipios y sectores aledaños:

DEPARTAMENTO	MUNICIPIOS
CAUCA	Mercaderes.
HUILA	Baraya y Tello.
NORTE DE SANTANDER	Ábrego, La Playa, Ocaña, y Villa Caro.
SANTANDER	Matanza.

ALERTA ROJA: POR CRECIENTES SÚBITAS EN RÍOS AFLUENTES A LOS EMBALSES DEL ORIENTE ANTIOQUEÑO

Por información enviada por ISAGEN en la mañana de hoy (5:52 a.m.) se reportan crecientes súbitas que han incrementado igualmente de manera importante los caudales de los ríos Calderas (Embalse de Calderas), río San Carlos (Embalse de Punchiná), río Nare (Embalse de San Lorenzo) y río La Miel (Embalse Amani). Se sugiere a los pobladores de los municipios cercanos a las riberas de estos ríos, estar alerta por la probabilidad de persistir el incremento de los caudales en las próximas horas.

ALERTA NARANJA: NIVELES ALTOS EN EL CAUCE PRINCIPAL DEL RÍO TUNJUELITO

De acuerdo con la información recibida del SISTEMA DISTRITAL DE GESTIÓN DE RIESGOS Y CAMBIO CLIMÁTICO – SIRE, el nivel registrado en el río Tunjuelito desde las 4:25 a.m., del día de hoy, mantiene una tendencia de ascenso, que alcanza valores críticos en sectores bajos del ribera, por lo que se sugiere especial atención por parte de las entidades del Distrito como el "INSTITUTO DISTRITAL DE GESTIÓN DE RIESGOS Y CAMBIO CLIMÁTICO".

ALERTA NARANJA: INCENDIOS DE LA COBERTURA VEGETAL

Amenaza moderada de ocurrencia de incendios de la cobertura vegetal en zonas de bosques, cultivos y pastos, localizados en los siguientes municipios y sectores aledaños

DEPARTAMENTO	MUNICIPIOS
BOYACA	Buenavista.
CAUCA	Bolívar, Patía (El Bordo).
CUNDINAMARCA	Girardot, Guaduas, Jerusalén, Pulí, San Juan de río seco, Tocaima, Útica, Vianí, Villeta.
NORTE DE SANTANDER	Gramalote, Lourdes, Salazar, Santiago.
TOLIMA	Alvarado, Ambalema, Guamo, Honda, Ibagué, Líbano, Piedras, Planadas, Prado, Purificación, San Luis, Valle de san Juan, Venadillo.

Especial atención amerita el Parque Nacional Natural de los Nevados.

ALERTA NARANJA: DESLIZAMIENTOS DE TIERRA

Se mantiene este nivel de alerta por deslizamientos de tierra áreas inestables localizadas en los departamentos:

DEPARTAMENTO	MUNICIPIOS
ANTIOQUIA	Alejandría, Anorí, Campamento, Concepción y Tarazá.
NORTE DE SANTANDER	Chitagá y Toledo.

ALERTA AMARILLA: INCREMENTO DEL NIVEL DEL RÍO SUMAPAZ

Por incremento de las lluvias en sectores de la cuenca alta del río Sumapaz en las primeras horas del día de hoy, se registró ascenso súbito a la altura del municipio de Cabrera (Cundinamarca); por el tránsito de la onda de crecida estos niveles igualmente se incrementarán aguas abajo a la altura del municipio de Pandi (Cundinamarca) y Melgar (Tolima) en las próximas horas.

ALERTA AMARILLA: INCREMENTO DE NIVELES EN LA CUENCA DEL RÍO BOGOTÁ

Se mantiene este nivel de alerta dado que durante la tarde y parte de la noche del día de ayer se presentó un incremento significativo tanto en el cauce principal del río Bogotá en la cuenca alta (estación Saucio municipio de Chocontá-Cundinamarca) como en aportantes de la cuenca media principalmente en los ríos Teusacá y Tunjuelo, con valores dentro de la franja de medios a altos. Debido al tránsito de las ondas de crecida se espera que el cauce principal para la cuenca media y baja, monitoreado en las estaciones Puente La Balsa municipio de Chía Cundinamarca, Puente Portillo municipio de Tocaima-Cundinamarca y La Campaña municipio de Girardot-Cundinamarca, respectivamente, reporten ascenso en los niveles para las próximas horas. Se resalta que los modelos de pronóstico del estado del tiempo muestran una reducción importante en las intensidades de las lluvias para la cuenca. Igualmente, se resalta que la EAAB tiene en Alerta Roja el río Bogotá a la altura del parque la Florida Humedal Jaboque.

REGIÓN PACÍFICA

ALERTA NARANJA: DESLIZAMIENTOS DE TIERRA

Se mantiene este nivel de alerta por deslizamientos de tierra áreas inestables localizadas en los departamentos:

DEPARTAMENTO	MUNICIPIOS
CAUCA	El Tambo, López y Timbiquí.
CHOCO	Atrato (Yuto), Bahía Solano y Quibdó.

ALERTA AMARILLA: INCREMENTO DEL NIVEL DEL RÍO ATRATO

Debido al incremento que se registra en el nivel del cauce principal del río Atrato, monitoreado a la altura de la estación Quibdó, mantiene valores altos. El IDEAM recomienda a los pobladores y autoridades locales mantener atento seguimiento al nivel del río.

REGIÓN ORINOQUIA

ALERTA ROJA: NIVELES ALTOS EN EL RÍO META

Nuevamente se registra ascenso del nivel del río Meta en las primeras horas del día de hoy, a la altura de Puerto López, con valores en el rango alto y cercano a cotas de desbordamiento por lo cual se mantiene la alerta roja. Se recomienda a las autoridades locales y población ribereña de la cuenca, tomar las medidas pertinentes ante el incremento en el nivel del río Meta, especialmente en sectores bajos del municipio de Puerto López.

ALERTA ROJA: NIVELES ALTOS EN EL CAUCE PRINCIPAL DEL RÍO GUAVIARE

Se mantiene esta alerta dado que el nivel del cauce principal del río Guaviare continua con niveles altos, cercanos a valores críticos que podrían estar afectando los sectores ribereños más bajos del municipio de San José del Guaviare. El IDEAM mantiene la recomendación para que autoridades locales y pobladores ribereños, especialmente del municipio de San José del Guaviare tomen las medidas pertinentes ante los impactos que este incremento pueda estar generando.

ALERTA NARANJA: NIVELES ALTOS EN EL CAUCE PRINCIPAL DEL RÍO INIRIDA

Se mantiene este nivel de alerta debido a que continúa registrándose ascenso lento y sostenido en el nivel del río Inirida a la altura de la población de Puerto Inirida que alcanza valores altos, con valores ligeramente por debajo de la cota crítica de desbordamiento en este punto de la cuenca. El IDEAM mantiene las recomendaciones para que pobladores ribereños y autoridades locales tomen las medidas preventivas pertinentes ante los impactos que pueda ocasionar el incremento del nivel del cauce principal del río Inirida, especialmente en el municipio de Puerto Inirida.

ALERTA NARANJA: NIVELES ALTOS EN EL CAUCE PRINCIPAL DEL RÍO ARAUCA

Se mantiene esta alerta debido a los niveles altos en el río Arauca a la altura de la estación Alcaraván en el municipio de Arauca con valores cercanos a la cota de afectación. Aunque los niveles se encuentran estables durante las últimas horas se contempla un nuevo incremento en los niveles dado el pronóstico de lluvias en la zona. El IDEAM mantiene las recomendaciones a las poblaciones ribereñas localizadas sobre el río Arauca, especialmente la población de Arauca en el departamento de Arauca.

ALERTA NARANJA: DESLIZAMIENTOS DE TIERRA

Se mantiene este nivel de alerta por deslizamientos de tierra áreas inestables localizadas en los departamentos:

DEPARTAMENTO	MUNICIPIOS
BOYACA	San Luis de Gaceno y Santa María.
CUNDINAMARCA	Guayabeta, Gutiérrez y Medina.
META	Acacias, Cubarral, El Castillo, Lejanías y Villavicencio.

ALERTA NARANJA: NIVELES ALTOS EN EL CAUCE PRINCIPAL DEL RÍO INIRIDA

Se mantiene la Alerta Naranja por la tendencia de ascenso lento y sostenido en el nivel del río Inirida a la altura de la población de Puerto Inirida que alcanza valores altos, con valores ligeramente por debajo de la cota crítica de desbordamiento en este punto de la cuenca. El IDEAM mantiene las recomendaciones para que pobladores ribereños y autoridades locales tomen las medidas preventivas pertinentes ante los impactos que pueda ocasionar el incremento del nivel del cauce principal del río Inirida, especialmente en el municipio de Puerto Inirida.

ALERTA NARANJA: NIVELES ALTOS EN EL CAUCE PRINCIPAL DEL RÍO ARAUCA

Se sugiere este nivel de alertas debido a que se han presentado ascensos importantes del nivel de agua del río Arauca a la altura de Arauca en el departamento de Arauca. Así también, se espera que persistan las precipitaciones en el sector por lo que no se descartan ascensos que mantenga el nivel cercano a la cota de afectación. El IDEAM hace un llamado de atención para que pobladores ribereños y autoridades locales tomen las medidas preventivas pertinentes ante los impactos que pueda ocasionar el incremento del nivel del cauce principal del río Arauca, especialmente en el municipio de Arauca.

REGIÓN AMAZÓNICA

ALERTA NARANJA: DESLIZAMIENTOS DE TIERRA

Se mantiene este nivel de alerta de amenaza moderada a alta por deslizamientos de tierra áreas inestables localizadas en los departamentos:

DEPARTAMENTO	MUNICIPIOS
PUTUMAYO	San Francisco.

MAR CARIBE

ALERTA NARANJA POR TIEMPO LLUVIOSO

Durante el día de hoy se prevén precipitaciones de variada intensidad y probabilidad de tormentas eléctricas y ráfagas de viento principalmente en el Occidente de la zona Marítima nacional, incluido el archipiélago de San Andrés, Providencia y Santa Catalina. Por esta razón, se recomienda a usuarios de embarcaciones pequeñas consultar con las Capitanías de puerto antes de zarpar.

ALERTA AMARILLA POR OLEAJE Y VIENTO

En amplios sectores del Caribe colombiano, especialmente en la zona oriental mar adentro, se estiman vientos con velocidades entre 20 a 35 nudos (36 – 65 km/h) y oleaje con altura entre 3.0 a 4.0 metros. Por esta razón, se sugiere a pescadores y usuarios de embarcaciones menores consultar con las Capitanías de puerto antes de zarpar. En amplios sectores del Caribe colombiano, especialmente en la zona oriental mar adentro, se estiman vientos con velocidades entre 20 a 35 nudos (36 – 65 km/h) y oleaje con altura entre 3.0 a 4.0 metros. Por esta razón, se sugiere a pescadores y usuarios de embarcaciones menores consultar con las Capitanías de puerto antes de zarpar.

OCÉANO PACÍFICO

ALERTA AMARILLA POR TIEMPO LLUVIOSO

En amplios sectores de la zona oceánica nacional se mantendrá la amenaza por tiempo lluvioso con precipitaciones de variada intensidad, acompañadas en algunos casos de tormentas eléctricas y rachas de viento. Por esta razón, se recomienda a usuarios de embarcaciones pequeñas consultar con las Capitanías de puerto antes de zarpar en zonas de inminente tempestad.

Omar FRANCO TORRES, Director General
Christian EUSCATEGUI COLLAZOS, Jefe Oficina del Servicio de Pronósticos y Alertas

Profesionales en turno:

Daniel USECHE, Juan C. PEREZ, Hernando WILCHES, Mauricio TORRES, Oscar IMBACHI y Juan Francisco ALAMEDA.

Internet: <http://www.ideam.gov.co>

Correos electrónicos: servicio@ideam.gov.co, alertasideam@ideam.gov.co

Carrera 10 N° 20 - 30 ** Piso 9, Bogotá, D.C.

Teléfono: 3527160 ext. 1334-1336.

Siganos en: Twitter: @IDEAMColombia; Facebook: www.facebook.com/ideam.instituto
YouTube: Canal de Instituto IDEAM / <http://www.youtube.com/user/InstitutoIDEAM>

ALERTA ROJA. PARA TOMAR ACCIÓN Advierte a los sistemas de prevención y atención de desastres sobre la amenaza que puede ocasionar un fenómeno con efectos adversos sobre la población, el cual requiere la atención inmediata por parte de la población y de los cuerpos de atención y socorro. Se emite una alerta sólo cuando la identificación de un evento extraordinario indique la probabilidad de amenaza inminente y cuando la gravedad del fenómeno implique la movilización de personas y equipos, interrumpiendo el normal desarrollo de sus actividades cotidianas.

ALERTA NARANJA. PARA PREPARARSE Indica la presencia de un fenómeno. No implica amenaza inmediata y como tanto es catalogado como un mensaje para informarse y prepararse. El aviso implica vigilancia continua ya que las condiciones son propicias para el desarrollo de un fenómeno, sin que se requiera permanecer alerta.

ALERTA AMARILLA. PARA INFORMARSE Es un mensaje oficial por el cual se difunde información. Por lo regular se refiere a eventos observados, reportados o registrados y puede contener algunos elementos de pronóstico a manera de orientación. Por sus características pretéritas y futuras difiere del aviso y de la alerta, y por lo general no está encaminado a alertar sino a informar.

CONDICIONES NORMALES Indica que no existe ninguna clase de alerta para la región o zona mencionada.

°C: grados Celsius; m: metros; mm: milímetros; msnm: metros sobre nivel del mar;
Km/h: kilómetros sobre hora

GOES: Geostationary Operational Environmental Satellites (Satélite Geoestacionario Operacional)